



# MONITOR SEMANAL DEL MERCADO ELÉCTRICO NACIONAL

Semana 19: 07 al 13 de Mayo del 2017

## INDICADORES ESTADÍSTICOS DEL MERCADO ELÉCTRICO NACIONAL

### PRECIO OPORTUNIDAD DE LA ENERGÍA POR BANDA HORARIA

| BANDA  | POE mínimo<br>[\$/MWh] | POE promedio<br>[\$/MWh] | POE máximo<br>[\$/MWh] | Máxima Demanda<br>[MW] |
|--------|------------------------|--------------------------|------------------------|------------------------|
| MAXIMA | 45.24                  | 62.04                    | 74.03                  | 1,657.43               |
| MEDIA  | 26.51                  | 60.79                    | 76.47                  | 1,449.90               |
| MINIMA | 12.42                  | 47.74                    | 68.78                  | 1,133.70               |

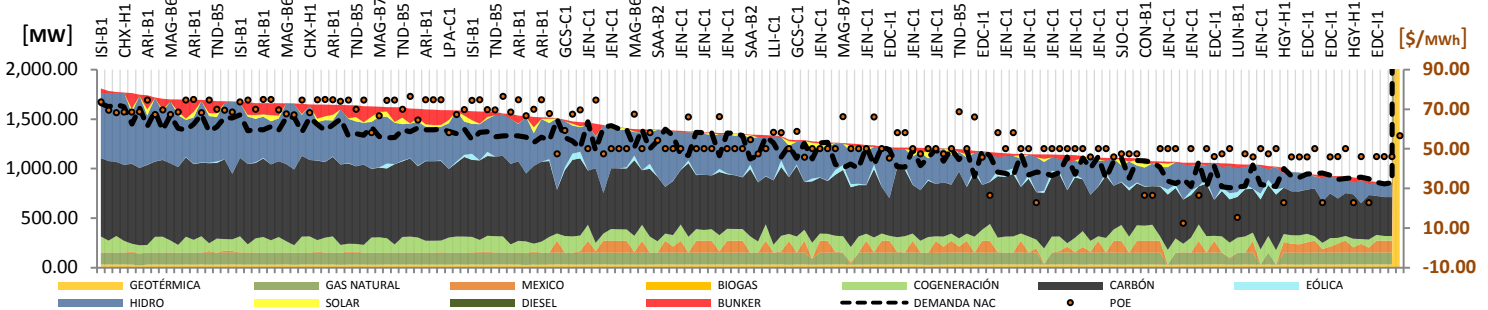
\* Representa el máximo valor de demanda de las horas donde margino el

\*\* Apilamiento de recursos del gráfico no indica orden de mérito en despacho, se presentan en ese orden con fines ilustrativos.

### PARTICIPACIÓN EN LA MARGINACIÓN POR RECURSO

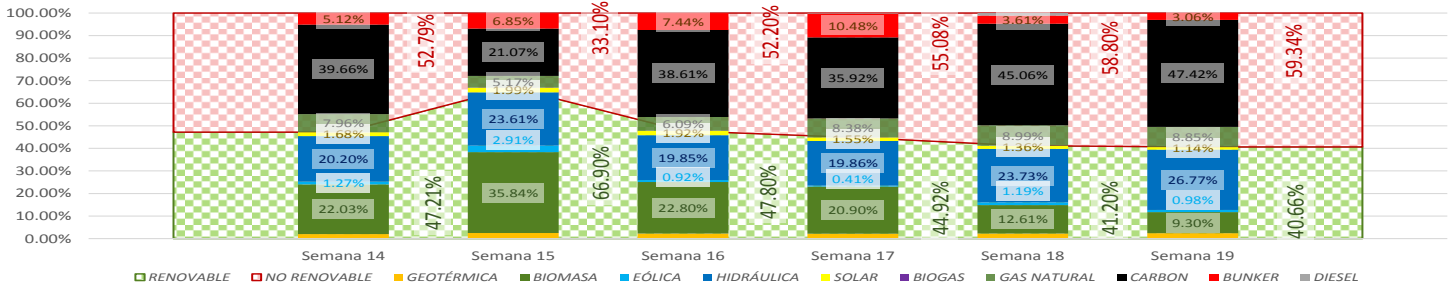
| RECURSO      | Participación | POE Mínimo<br>[\$/MWh] | POE Máximo<br>[\$/MWh] | *Demanda Nacional<br>[MW] |
|--------------|---------------|------------------------|------------------------|---------------------------|
| CARBÓN       | 65.48%        | 47.46                  | 76.47                  | 1,657.43                  |
| HIDRO        | 9.52%         | 12.42                  | 68.69                  | 1,648.80                  |
| BUNKER       | 12.50%        | 74.55                  | 74.86                  | 1,449.50                  |
| COGENERACIÓN | 2.98%         | 15.41                  | 26.51                  | 1,129.20                  |
| GAS NATURAL  | 9.52%         | 45.24                  | 46.06                  | 1,255.50                  |

### CURVA DE DURACIÓN DE LA CARGA(\*\*)

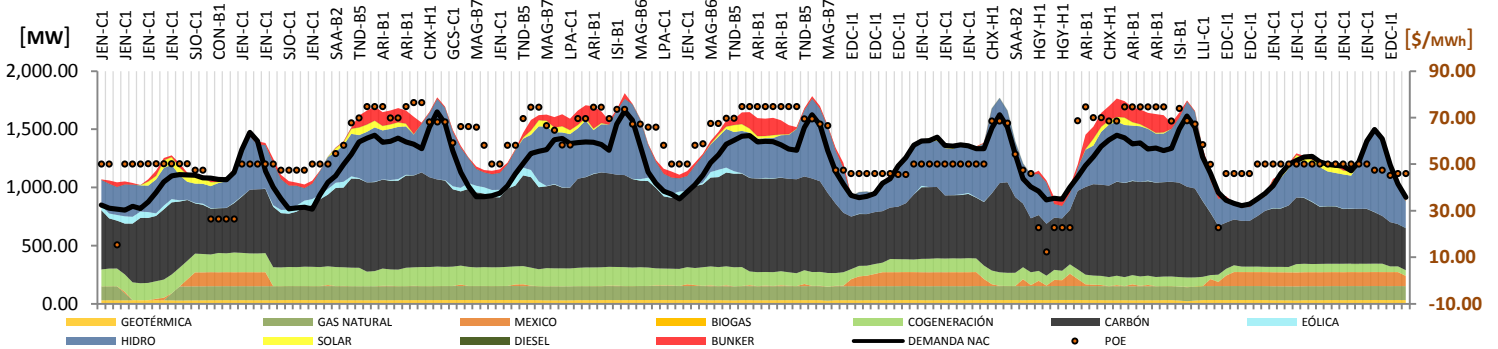


### MATRIZ DE GENERACIÓN HISTORICA ULTIMAS SEIS SEMANAS(\*\*)

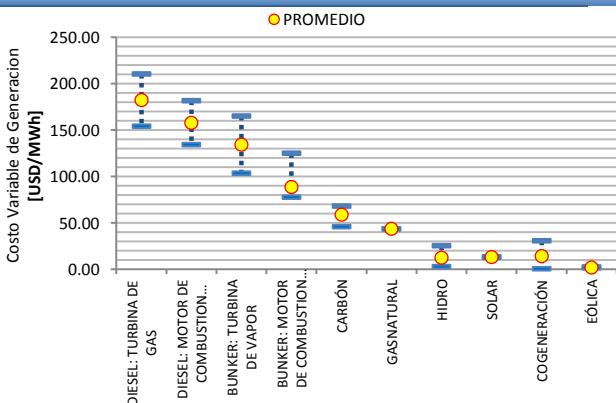
|                        | 252,537.33 MWh | 216,834.93 MWh | 235,398.97 MWh | 238,697.38 MWh | 224,151.45 MWh | 219,570.71 MWh |
|------------------------|----------------|----------------|----------------|----------------|----------------|----------------|
| GENERACIÓN LOCAL       |                |                |                |                |                |                |
| IMPORTACIÓN MÉXICO (+) | 389.39 MWh     | 1,339.97 MWh   | 1,269.66 MWh   | 3,599.36 MWh   | 3,996.58 MWh   | 6,837.26 MWh   |
| OFERTA TOTAL           | 252,926.72 MWh | 218,174.90 MWh | 236,668.63 MWh | 242,296.74 MWh | 228,148.03 MWh | 226,407.97 MWh |



### CURVA HORARIA DE LA GENERACIÓN POR RECURSO(\*\*)

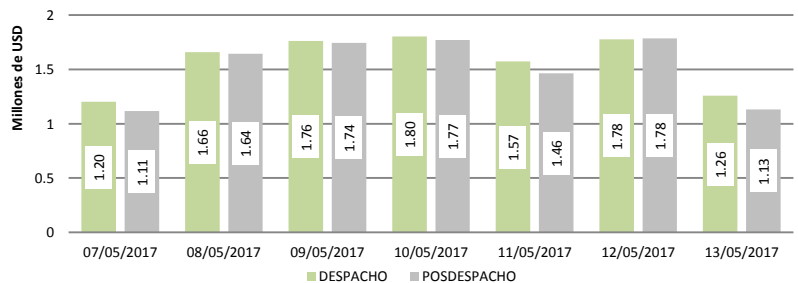


### COSTOS VARIABLES DE GENERACIÓN

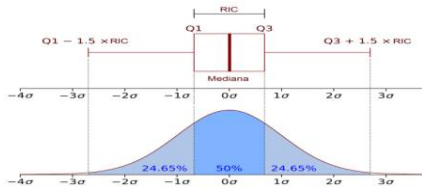


### ESTIMACIÓN COSTO TOTAL DE LA OPERACIÓN DEL S.N.I. [Artículo 43 del RAMM]

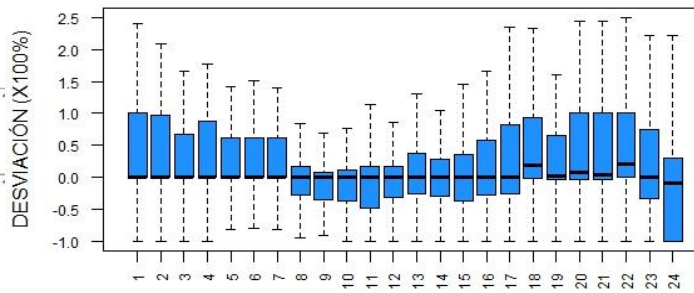
Total Despacho 11.02 Millones de USD  
 Total Posdespacho 10.65 Millones de USD  
 Diferencia 0.37 Millones de USD



## DESVIACIÓN EN LA GENERACIÓN VERSUS PROGRAMA DEL PARQUE HIDRAULICO



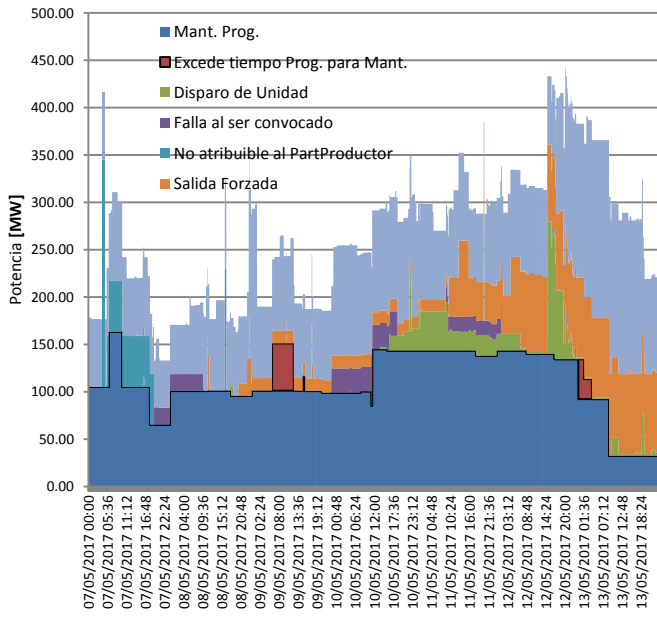
Se agrupan los datos por hora, para todas las horas de la semana en estudio, para todas las unidades que hayan generado.



| PROG SEMANAL [GWh] | PROG DIARIA [GWh] | POST DIARIO [GWh] |
|--------------------|-------------------|-------------------|
| 55.27              | 57.89             | 59.63             |
| 0.00%              | 4.74%             | 7.89%             |

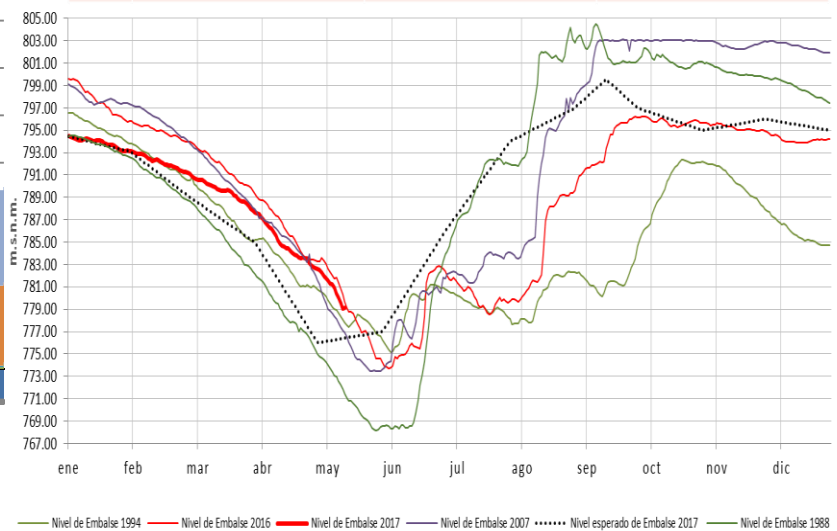
% respecto a la prog. semanal

### POTENCIA INDISPONIBLE



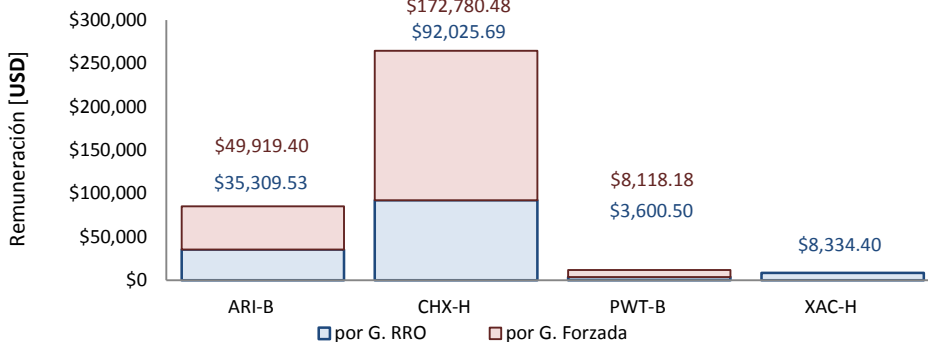
### MONITOR EMBALSE CHIXOY

| Año  | Energía Generada en Semana 18 | Energía Programada en Semana 19 | Energía Programada en Semana 20 |
|------|-------------------------------|---------------------------------|---------------------------------|
| 2017 | 18,275.99 MWh                 | 20,434.94 MWh                   | 25,363.00 MWh                   |
| 2016 | 23,715.35 MWh                 | 24,051.15 MWh                   | 18,689.08 MWh                   |

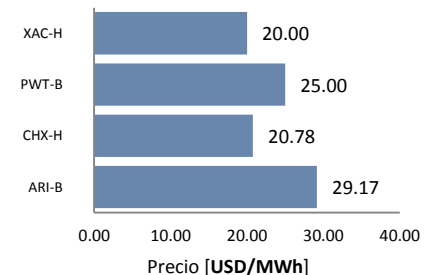


### ESTIMACIÓN DE LOS SERVICIOS COMPLEMENTARIOS

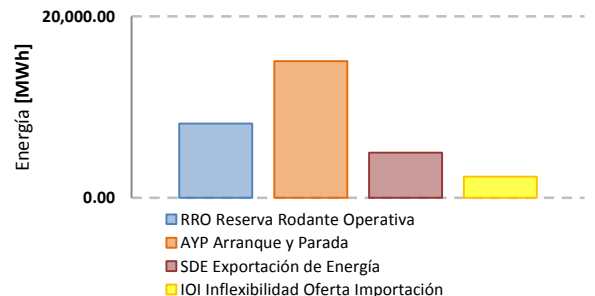
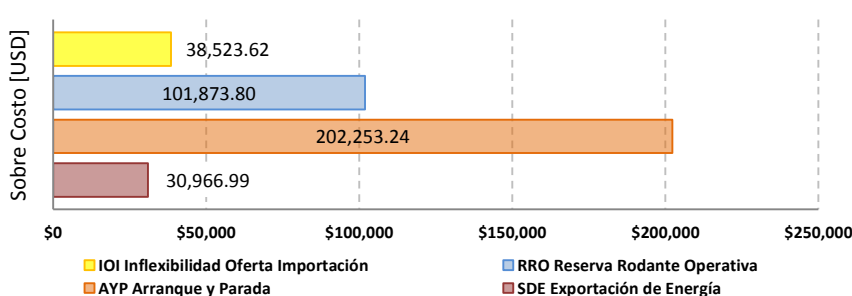
#### Remuneración por la prestación de Reserva Rodante Operativa



#### Precio promedio liquidado por la prestación de Reserva Rodante Operativa



### ESTIMACIÓN DE LA GENERACIÓN FORZADA



Fuente: Los datos utilizados corresponden a la información contenida en los informes de Programación Diaria y Posdespacho Diario de la semana en análisis, publicados en el sitio web del Administrador del Mercado Mayorista, estos están sujetos a revisión y no deben considerarse como definitivos, conforme se cumpla lo establecido en el artículo 66 del RAMM.